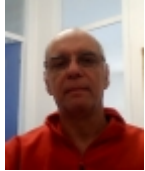




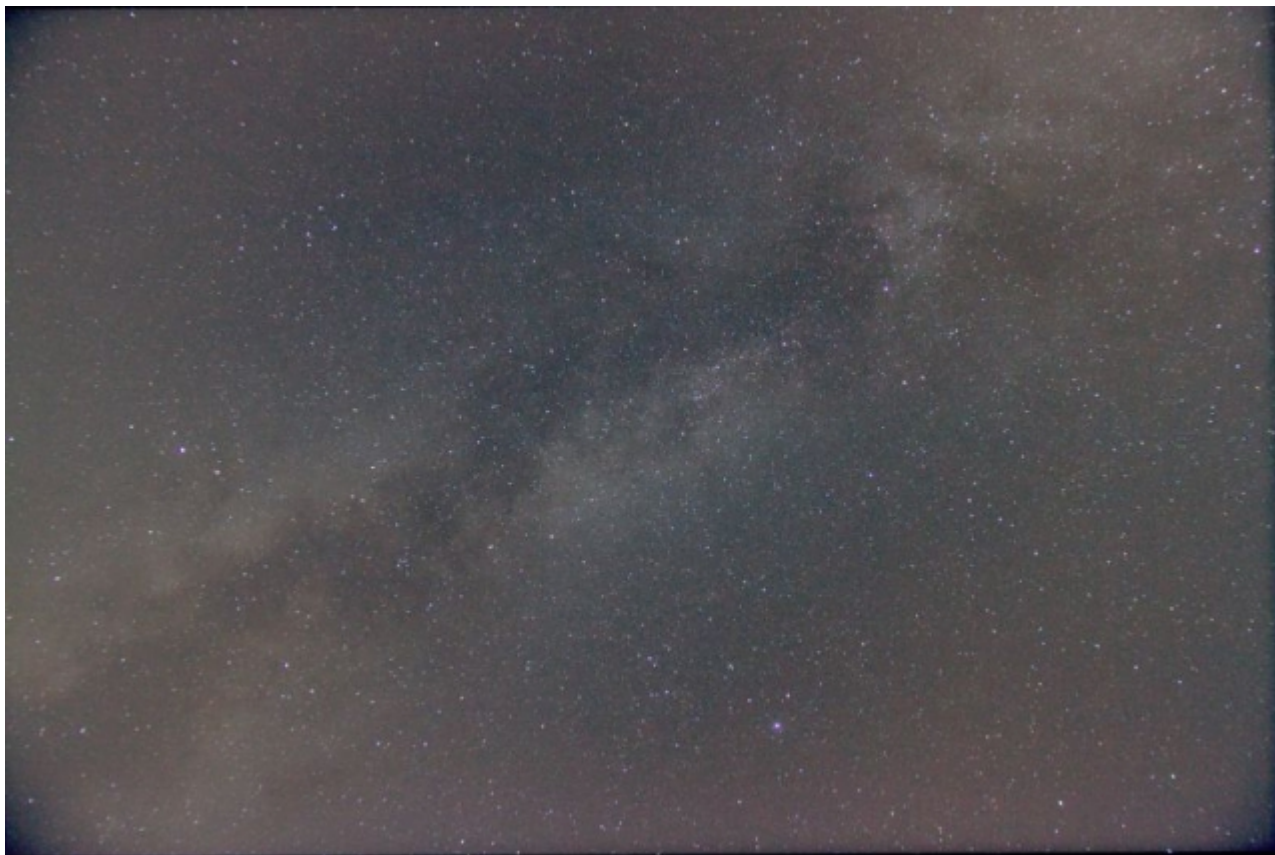
Publicata su **Associazione Astronomica Euganea** (<http://www.astronomia-euganea.it/drupal>)

[Home](#) > [Image Galleries](#) > [Profondo cielo](#) > PDF Printer-friendly

Via Lattea da Casa Marina



Inviato da g.milani il Sole, 28/09/2014 - 11:56



Autore: g.milani

Nome oggetto: Via Lattea

Data: 28/09/2014 ripresa

Note aggiuntive:

La via Lattea ripresa da Casa Marina l'8 settembre 2012. Fotocamera Canon EOS 500D ob-18-135 mm settato a 18 mm di focale.

L'immagine è la media di 14 fotografie da 30 secondi ciascuna ed è stata processata in modo da avere una resa naturale e il possibile fedele alla visione che si può avere osservando ad occhio nudo. Nel 2012, dopo molti anni di assenza, la Via Lattea è tornata ad essere facilmente visibile dai Colli Euganei grazie all'azione dell'ARPAV che ha messo a norma un gran numero di impianti di illuminazione ed anche a causa della crisi economica che ha costretto a limitare i consumi energetici e a chiudere molte attività commerciali e produttive.

[Profondo cielo](#) ^[1]

Tutti i loghi e marchi in questo sito sono di proprietà dei rispettivi proprietari.

I commenti e gli articoli sono di proprietà dei rispettivi autori mentre il resto © dal 2002 ad oggi è di proprietà dell'Associazione Astronomica Euganea.

Associazione Astronomica Euganea

C.F. 92068330288

via C. Battisti, 59D - 35010 LIMENA (PD)

info@astronomia-euganea.it

[Credits](#)



URL di origine (Salvata il 31/03/2025 - 09:12): <http://www.astronomia-euganea.it/drupal/image/lattea-casa-marina>

Links:

[1] <http://www.astronomia-euganea.it/drupal/gallery/galleria-fotografica/profondo-cielo>